

第十一組 哎妳個碼

朵朵 DuoDuo

AI 個人職涯引擎



朵朵 DuoDuo

設計理念



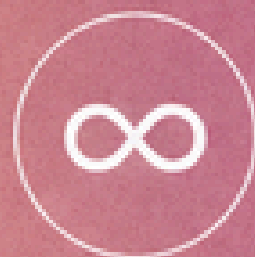
“
每一朵雲，
都值得找到
屬於自己的天空。”



在朵朵的世界裡，我們相信每一位青年，
就像天空中的一朵雲。
看似輕盈、自由，卻蘊含著各種可能與變化。



雲不會停在原地，
它會隨著風向移動、隨著環境改變形狀；
而每一個選擇，都會決定它
最終飛往哪一片天空。



因此，我們將產品命名為「朵朵 DuoDuo」，
象徵每一個獨特的個體，
也代表無限延伸的可能性。



朵朵的設計理念，不只是提供資訊，
而是透過 AI 持續理解使用者的
背景、選擇與故事，
幫助每一朵雲找到適合自己的
氣流與方向，從迷茫飄浮，走向穩定上升。

我們在 解決什麼問題？



台灣的青年就業資源其實很多 —

 補助

 課程

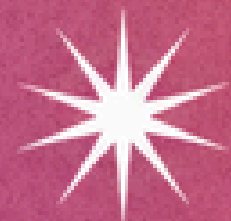
 實習

 創業貸款 —

但它們散落在幾十個政府網站裡，
格式不一、入口不同。



真正的門檻不是資源不夠，
而是沒有人幫你從幾百個方案裡，
挑出那個真正適合你的



朵朵 DuoDuo

AI 個人職涯引擎

系統 4 大特色

以 AI 科技結合互動體驗，陪你探索職涯無限可能

01



互動採集

不填表單，用聊的

透過自然對話，AI 了解你的經驗、興趣與想法，快速建立專屬的職涯輪廓。

02

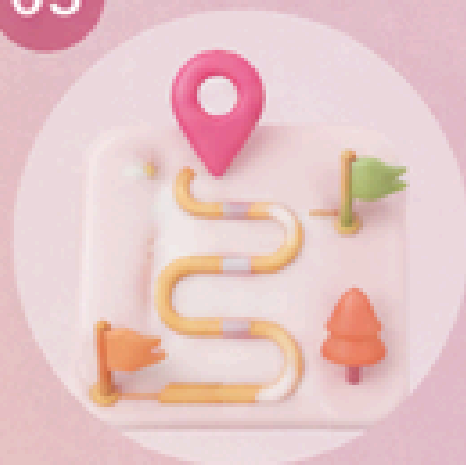


遊戲化探索

滑卡片找資源，不用自己翻

像 Tinder 一樣滑。每張卡片是一個青年資源，AI 根據你的輪廓做語意推薦。右滑收藏、左滑跳過，不用再一頁一頁找。

03



路徑規劃

AI 幫你規劃，不只給你清單

根據你的目標和現況，AI 生成一條分階段的職涯路徑。不是告訴你「你應該當什麼」，而是「現在可以先做什麼、下一步怎麼走」。

04



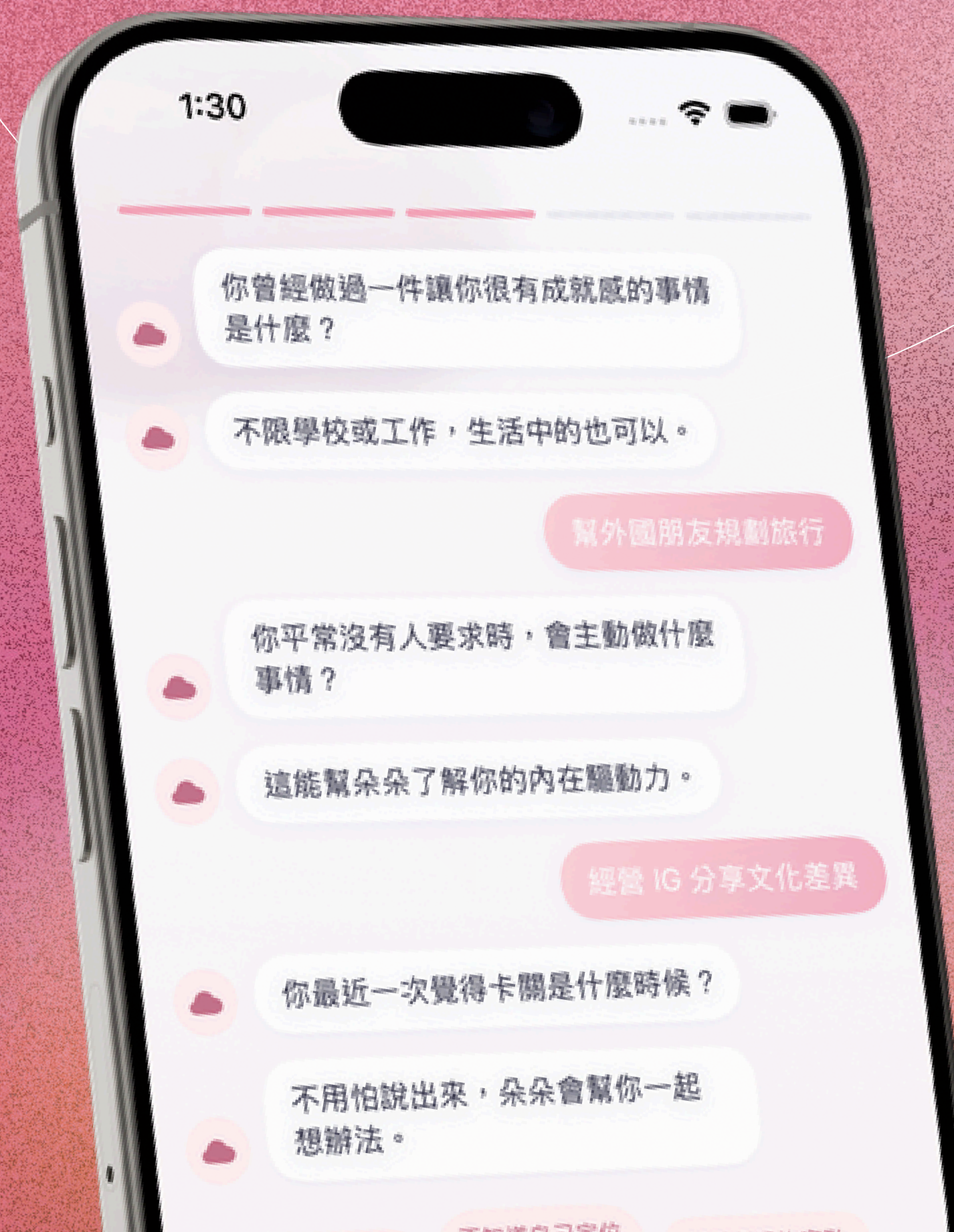
諮商媒合

聊不夠？配一個真人諮商師

AI 處理不了的，朵朵幫你轉介真人諮商師。諮商師有自己的工作台 — 管個案、下標籤、推薦資源，全在同一個 App 裡。

不填表單 用聊的。

挖掘感動故事、性向、何輪碼



滑卡片



找資源

右滑收藏、左滑跳過。
每張卡片是一個青年資源，
AI 主動爬蟲、簡化資料，製作卡片
根據用戶偏好優化推薦



AI 職涯階段 生成

根據你的目標、現況故事等等，
針對個人畫像的算法。
AI 生成一條轉屬於你的階段職涯路徑。

聊不夠？ 找諮商師

AI 處理不了的，朵朵幫你轉介真人諮商師。
諮商師有自己的工作台 —
管個案、下標籤、推薦資源，全在同一個 App 裡。



趙威威 Wiwi

大四生 | 外語溝通愛好者 | 跨文化實踐者



熱愛語言與文化交流，喜歡與人互動，
希望運用語言能力連結不同文化，
未來朝向國際相關領域發展。

基本資訊

- 姓名：趙威威 (Wiwi)
- 學校：國立臺北大學
- 科系：應用外語學系 (英文組)
- 年級：大四
- Email：wiwi.zhao@gmail.com

語言能力

- 中文 (母語) ●●●●●●
- 英文 (TOEIC 880) ●●●●○
- 日文 (基礎會話) ●●○○○

學歷

- 國立臺北大學 應用外語學系 (2022-2026)
- 主修：英語溝通、跨文化溝通、翻譯實務
- 相關課程：高用英文、跨文化溝通、國際禮儀、行銷概論

工作經驗

- 英文家教 (2023-至今)
 - 指導高中生英文閱讀與口說能力
 - 協助學生 TOEIC 提升約 100 分
 - 設計個人化學習教材
- 校內國際志工 (2022-2024)
 - 接待外籍交換生 (日本、韓國)
 - 協助校園導覽與文化交流活動
 - 擔任英語溝通橋樑

校園與專案經驗

- 國際文化交流活動 (小型專案)
 - 協助規劃校內文化交流活動
 - 負責與外籍學生溝通與活動執行
 - 活動參與人數約 50 人
- 校內簡報比賽 (參與)
 - 主題：台灣文化對外行銷
 - 負責英文內容撰寫與簡報呈現

技能

語言能力

- 英文溝通 (中高)
- 基礎翻譯能力

工具能力

- PowerPoint (中等)
- Canva (基礎)

軟實力

- 溝通能力
- 跨文化理解
- 教學能力

證照

TOEIC 880

朵朵 DuoDuo

使用流程與情境

1 註冊建檔 | 從履歷到「人」

威威進入朵朵後，系統不僅讀取其基本履歷資料，更透過對話式問答進一步了解：

- 他私下經營文化分享 IG 帳號
- 曾為外國旅客規劃台灣行程
- 對「文化交流」與「國際連結」有高度興趣
- 在求職過程中卡關於「不知道適合什麼職位」

> 朵朵將這些「履歷看不到的資訊」轉化為使用者輪廓



朵朵 DuoDuo

使用流程與情境

2 動態調整 | 透過行為持續理解

系統初步推薦多種資源卡片（職缺、課程、活動等），
戚戚透過左滑／右滑進行快速選擇：

♥ 偏好：國際行銷、海外實習、跨文化活動

✕ 排除：純翻譯、行政類工作

> 系統即時根據使用者行為，
動態修正其偏好與職涯傾向



朵朵 DuoDuo

使用流程與情境

3 路徑發展 | 從模糊到具體


結合威威的背景、興趣與互動紀錄，系統進一步分析：

 優勢：語言能力、跨文化溝通、內容轉譯能力

 缺口：職涯定位、產業理解

並生成具體職涯路徑：

 短期
0-6 個月 | 強化商業应用能力
(課程推薦)

 中期
6-18 個月 | 申請國際相關實習
(實習機會推薦)

 長期
18 個月以上 | 發展國際行銷或
跨國業務職涯
(職涯方向與職缺推薦)

> 將「我不知道要做什麼」
轉化為「我接下來可以怎麼做」



朵朵 DuoDuo



你的職涯分析結果

根據你的背景、興趣與互動紀錄



威威的輪廓摘要

- ✓ 語言能力佳，跨文化溝通能力強
- ✓ 擅長內容轉譯與文化連結
- ✓ 對國際交流與行銷領域有高度興趣
- ✓ 喜歡規劃與創造有意義的體驗


優勢

- 語言能力
- 跨文化溝通
- 內容轉譯能力


缺口

- 職涯定位
- 產業理解

為你規劃的職涯路徑，

 短期
0-6 個月 | 強化商業应用能力
• 高階英文寫作課程
• 數位行銷基礎課程
• 提案簡報技巧課程 [查看課程 >](#)

 中期
6-18 個月 | 申請國際相關實習
• 國際行銷實習
• 文化交流專案實習
• 海外實習機會推薦 [查看機會 >](#)

 長期
18 個月以上 | 發展國際行銷或跨國業務職涯
• 國際行銷專員
• 跨國業務 / 業務開發
• 品牌國際企劃 / 專案管理 [探索職缺 >](#)



你不需要一次就決定未來，
每一步的小行動，都是走向理想職涯的關鍵。

朵朵 DuoDuo

使用流程與情境

4 諮商媒合 | AI × 真人協作

若威威仍有疑問，可直接切換真人諮商師。

此時，系統已整理好完整個案資訊：



個人背景與履歷



對話中提取的動機與故事



偏好行為（滑卡紀錄）



AI 推論之職涯方向

→ 諮商師可快速掌握狀況，
提供更精準且高效率的建議

< 諮商媒合

朵朵 DuoDuo



王詩涵 諮商師 線上

擅長領域：職涯探索、國際職涯發展、青年諮詢

開始諮詢

預約諮詢

個案摘要（由 AI 整理）

個人背景與履歷

- 國立政治大學 外文系畢業
- TOEIC 905 分
- 曾任英文導覽志工、社團公關
- 喜歡旅遊、文化交流

對話中提取的動機與故事

- 私下經營文化分享 IG 帳號
- 曾為外國旅客規劃台灣行程
- 對「文化交流」與「國際連結」有高度興趣
- 在求職過程中卡關於「不知道適合什麼職位」

偏好行為（滑卡紀錄）

- ♥ 偏好：國際行銷、海外實習、跨文化活動
- ⊗ 排除：純翻譯、行政類工作

AI 推論之職涯方向

具備語言能力與跨文化溝通優勢，適合朝國際行銷、國際業務、專案管理等職涯發展。

互動紀錄摘要

- 05/02 完成對話式建構
了解背景、興趣與困擾
- 05/03 瀏覽資源卡片 32 張
收藏 8 張、排除 6 張
- 05/05 產出職涯路徑建議
短中長期發展方向
- 05/06 申請真人諮詢
希望進一步釐清方向

AI 備註

威威對國際連結與文化交流有強烈動機，建議諮商師協助釐清職涯定位，並強化商業應用能力的發展策略。

輸入訊息...

