

ResQ Map

民眾x政府 協作通報地圖系統



團隊簡介

映題製造所 intidio.

#遠距團隊 #青年新創 #公民科技



北科公行

交大資工

台科資工

10+

近期參與 / 獲獎

Hack to the Top AI 金融創新競賽 第三名
交大人工智慧概論 最佳創意專題獎
總統盃黑客松 / AI Innovation Award

4

開發項目

Juka 揪咖 - AI 揪團 app
捷哥 APP - 北捷匿名通勤社交應用
TermPass 條款通 - 線上法律條款申請
死了嗎 APP- 雲端遺屬、生後事委託系統



NAR Labs 財團法人國家實驗研究院

國家高速網路與計算中心
National Center for High-performance Computing



neuralscope

國立陽明交通大學人工智慧系統檢測中心



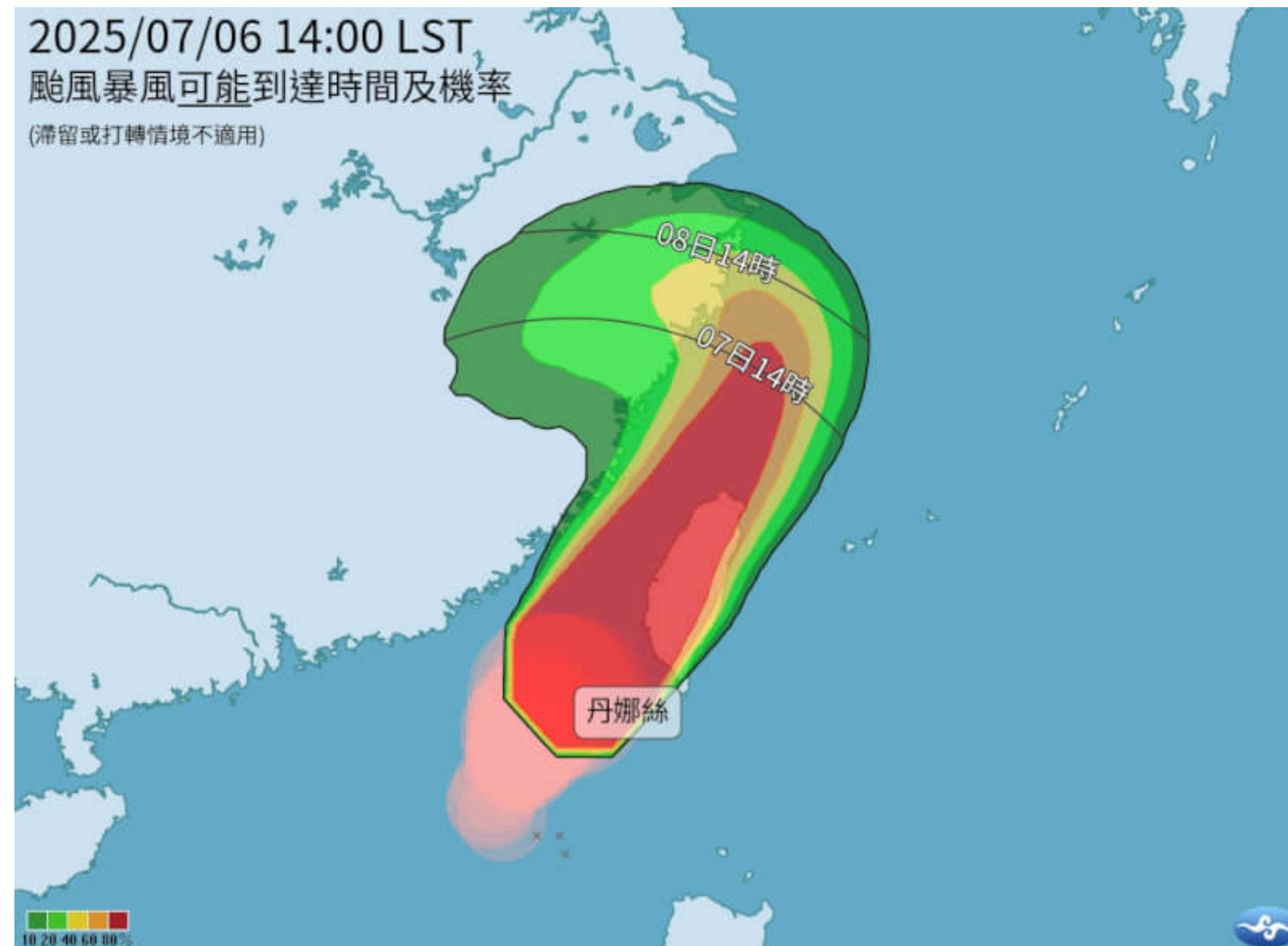
NLP LAB

國立臺灣科技大學自然語言處理實驗室

ResQ Map

團隊簡介 | 1

讓我們把時間回到丹娜斯颱風

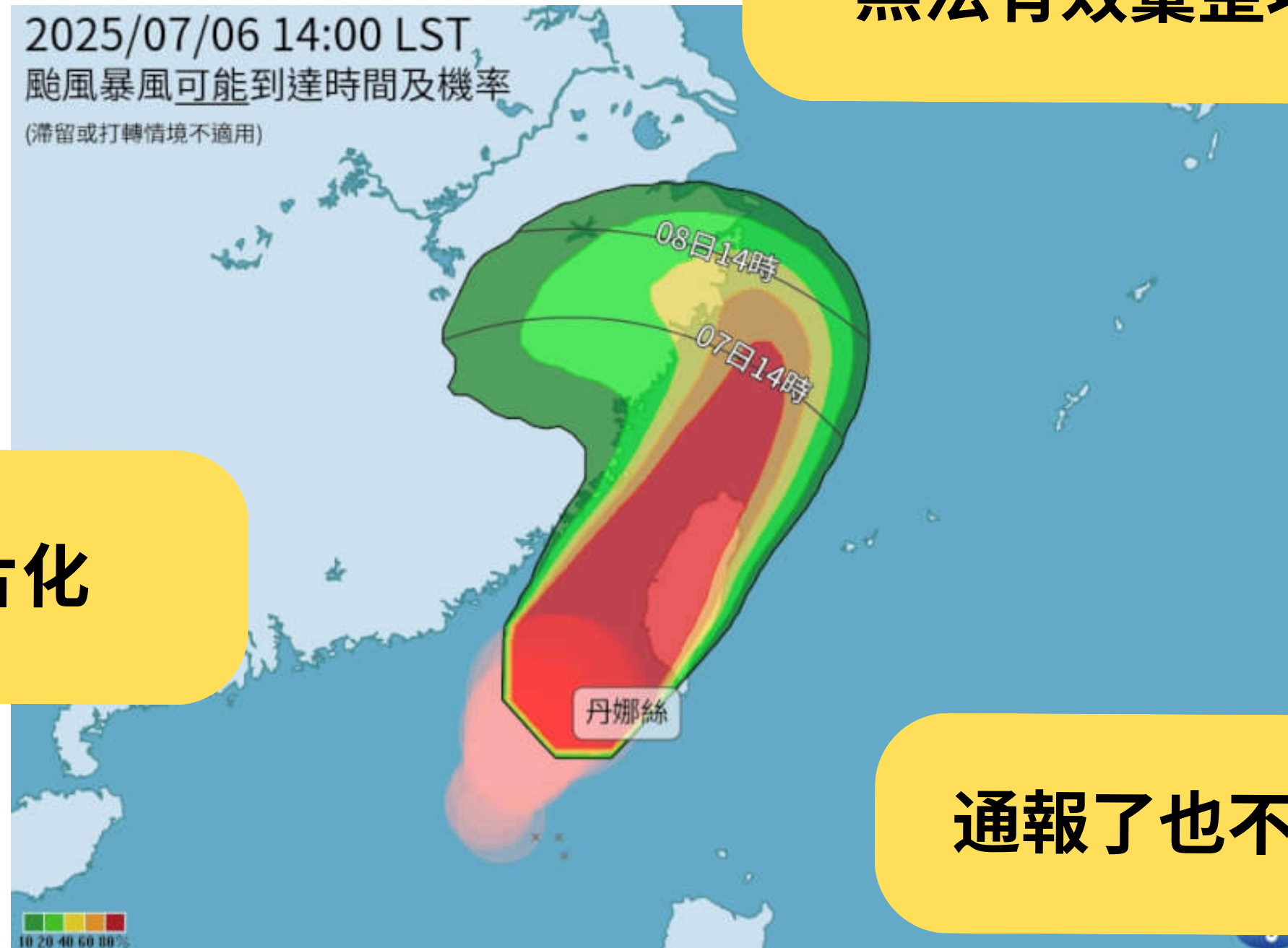


民眾不知道去哪裡通報

無法有效彙整地區災害

各單位資訊碎片化

通報了也不知道處理進度



打造一個

民眾x政府

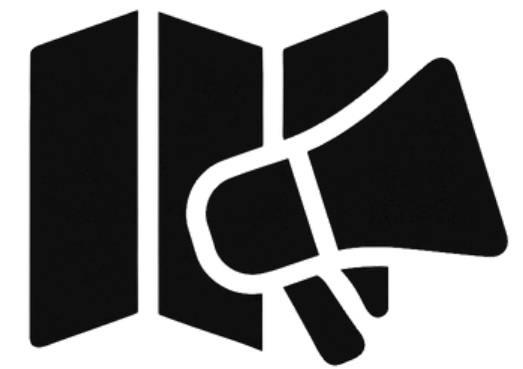
政府x政府

具

可靠 AI 輔助

的

災防資訊協作地圖

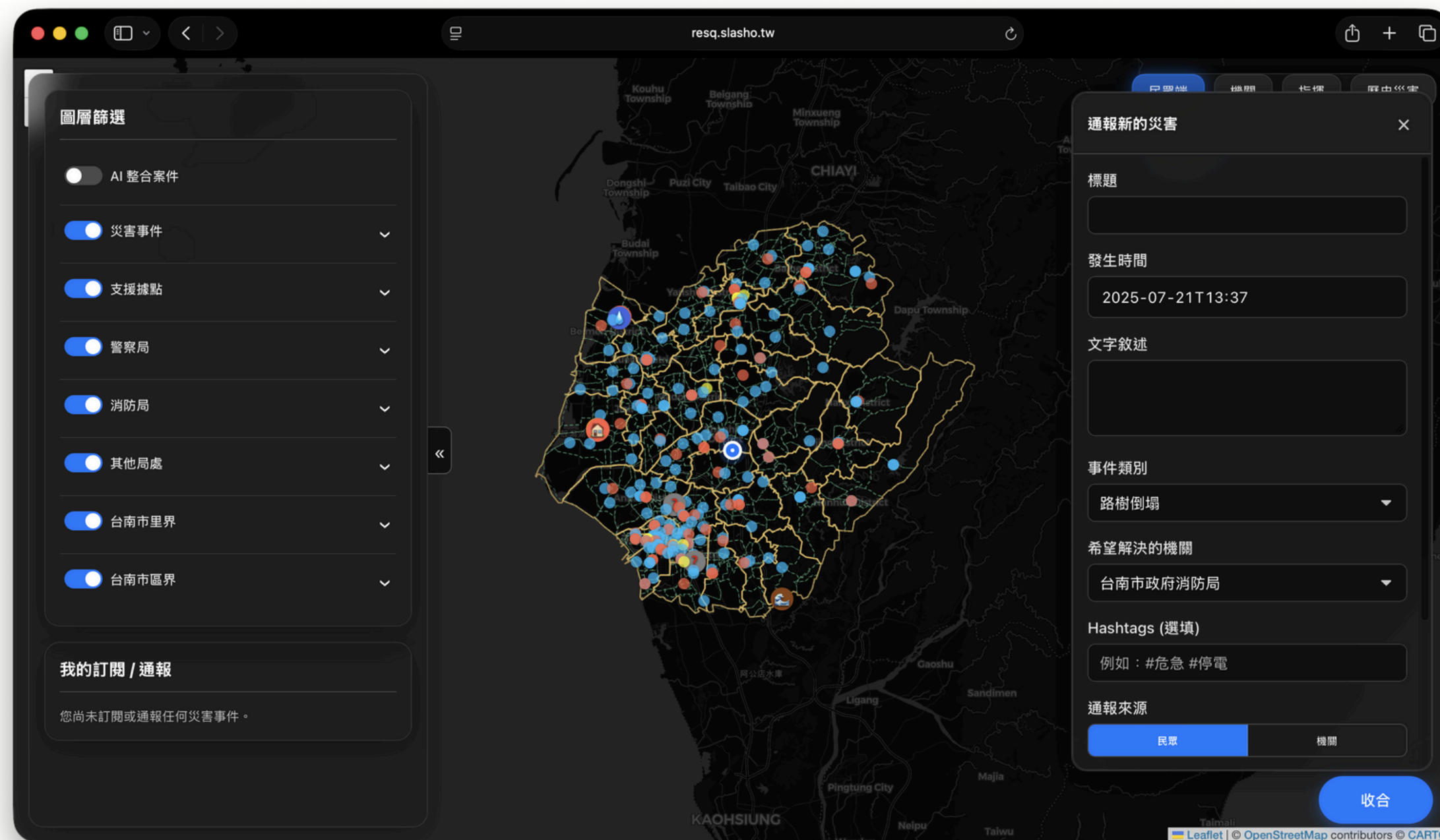


即時 # 穩定 # 易維護 # 可斷網

提案內容

ResQ Map

民眾x政府 協作通報地圖系統



提案內容

核心功能

即時通報系統

取代傳統人力上報流程，資訊瞬間傳至指揮中心！

指揮中心 AI 輔助決策

使用 AI 梳理資訊，並輔助加速決策產生！

即時案件進度追蹤

民眾、指揮中心全面同步第一線情報。

百工百業地圖

公私協力！民間力量加速救災。

工作流程自動化

全自動化文件等傳統公務流程，把人力用在最需要的地方。

#為提供指揮中心即時資訊而生!



即時通報系統

- **隨點隨報! 以地圖展開的通報系統**
直接在地圖標點通報災害，精確綁定事件與位置，省去耗時的位置敘述過程。
- **一站式回報，資訊與指揮中心同步!**
取代傳統以人力搭建的情資回報網，災情資訊瞬間傳回指揮中心。
- **規範災害通報格式，整合更快速!**
統一通報格式，加速各單位訊息整合，後續分析、報告產出更加便利!

資訊怎麼好像很久之後才傳到指揮中心?

電線竿倒了要打給誰? 里長嗎?

指揮中心 AI 輔助決策

#迅速掌握全局 #瞬間做出決策

- **自動產生分類標籤、對應處理機關**

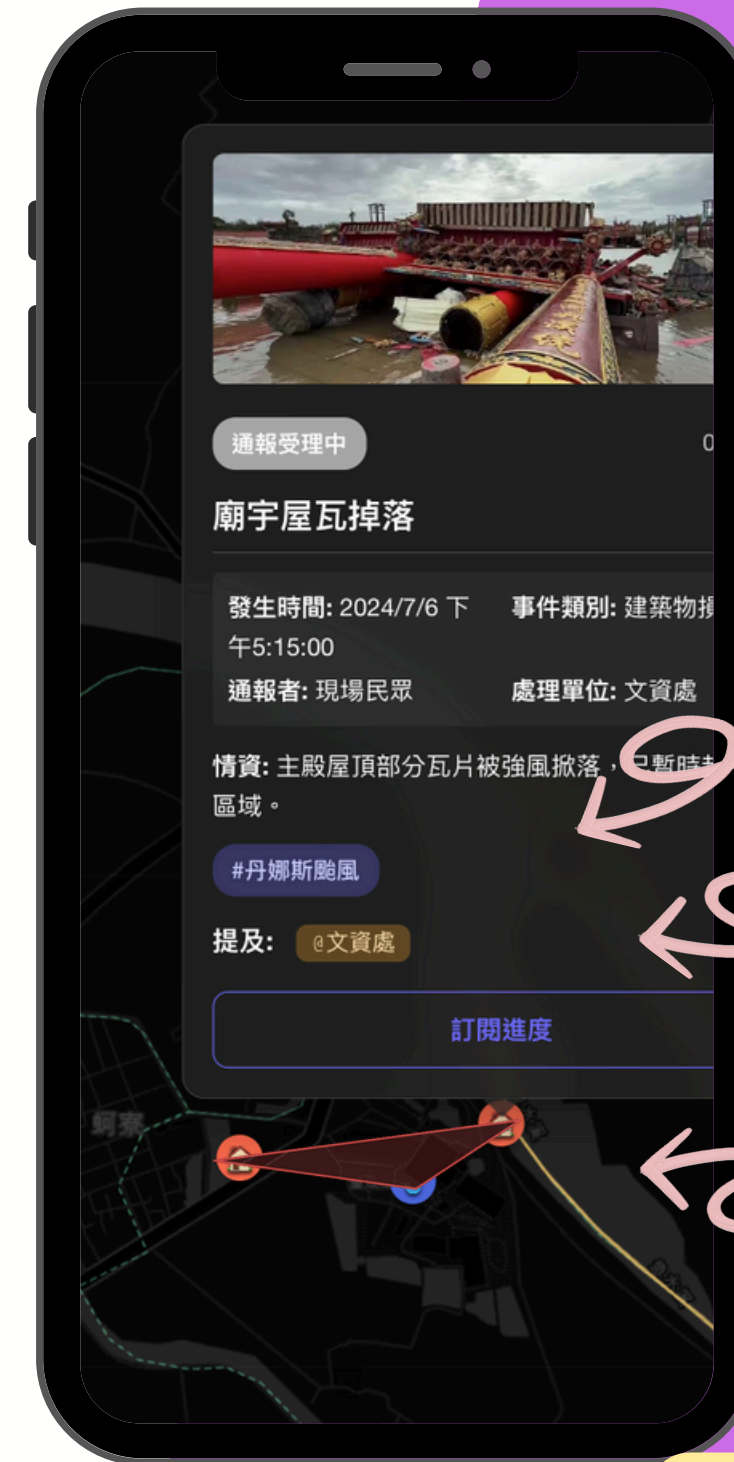
AI 辨識通報內容，產生分類標地，
在災害不同時期快速篩選資訊，即時通報處理機關。

- **自動合併同一案件之通報**

自動合併同一區域同一災情資訊，
以事件為導向做決策標的，使用更簡潔，決策更清晰。

- **預估災害處理時間**

自以往災害資料學習，預估災害處理所需時間。
做出更周全的決策，使民眾也能做出相應反應。



自動產生分類標籤

通報對應機關

AI 輔助合併區域

好多重複的災情資訊...

資訊一次傳進來，謹慎決策超級慢

即時案件進度追蹤

#反向資訊同步 #第一線資訊

- 提供民眾訂閱案件，知曉處理情況

民眾端可以訂閱想要追蹤的案件，在案件處理狀態更新時寄送通知，讓資訊反向同步。

- 第一線人員追蹤

僅需一部手機，讓指揮中心就能追蹤第一線人員的定位，並在協作平台上迅速作出決策反應。



無法得知第一線情況

「通報了然後？」

#公私協力



百工百業地圖

- **公私協力! 民間協助救災**

以店家/企業為單位引入民間志工，使具有專業能力的民眾在緊急時刻可以「被召喚」，支援救災現場。

- **協力完成非災時減災工程**

非災時的減災作業交付有專業能力的民間單位，節省政府成本。

災害範圍廣，政府人力不足

特定人力資源缺乏

工作流程自動化

#救災外人力最小化

自動化災情流程，降低人為錯誤與重工！

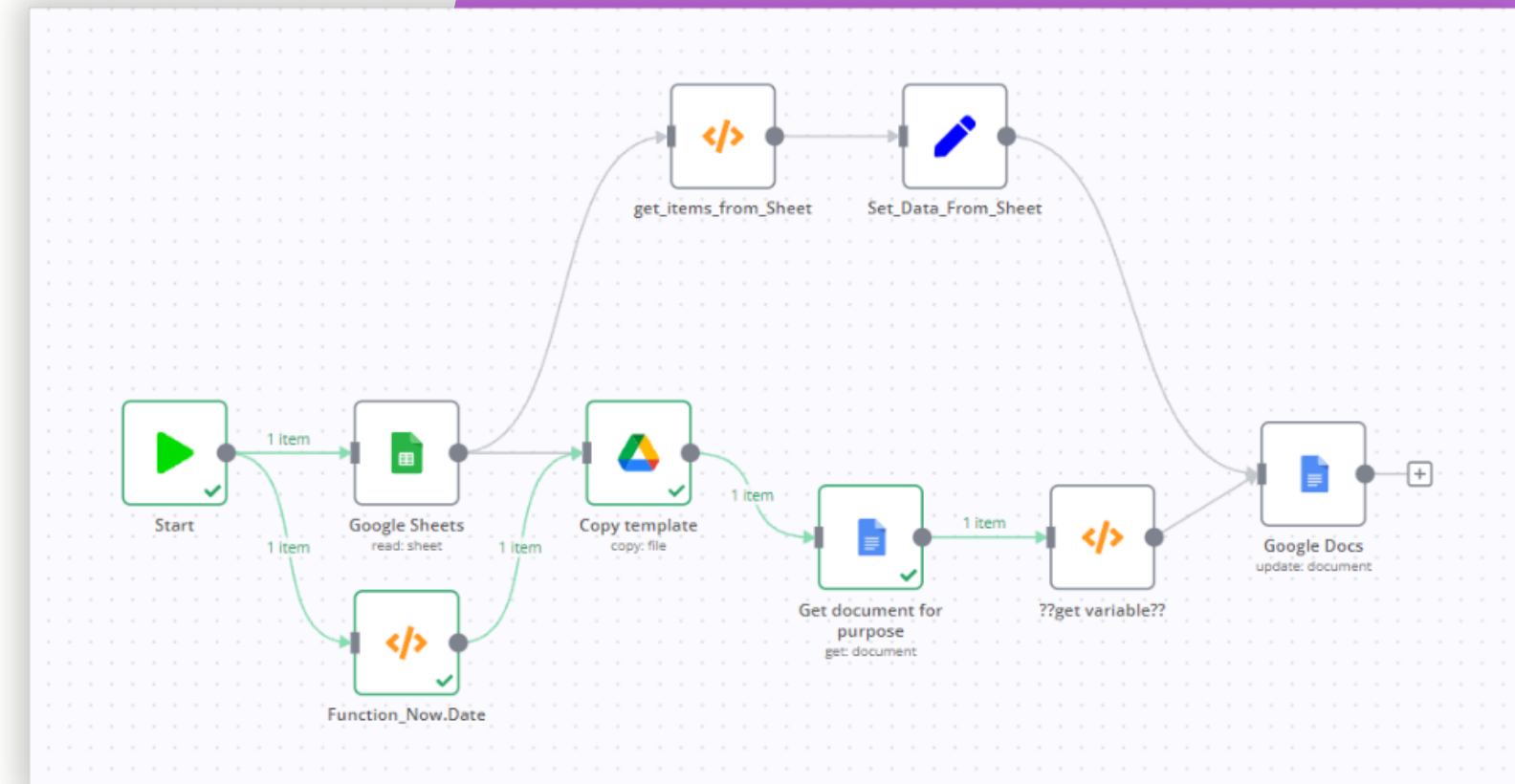
將跨部門的災情處理流程模組化、標準化，自動拉取資料、自動產製通報文件與回報格式，節省大量人力。

建立跨系統串接的統一流程！

整合 Google Sheets、表單、通報模版與內部處理系統，自動產製處理單與通報結果，資訊同步不遺漏。

縮短反應時間、提升整體協作效率！

第一線人員上傳資料後，相關單位即可即時收到處理通知，無需等待多輪手動確認。



不同單位文件格式不一？

流程到底跑到哪了??

提案內容

其餘功能

地圖圖資

災害紀錄/復盤

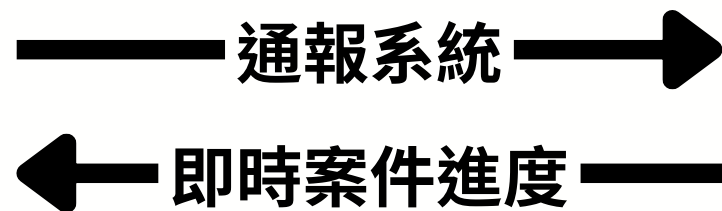
離線存取

權限管理

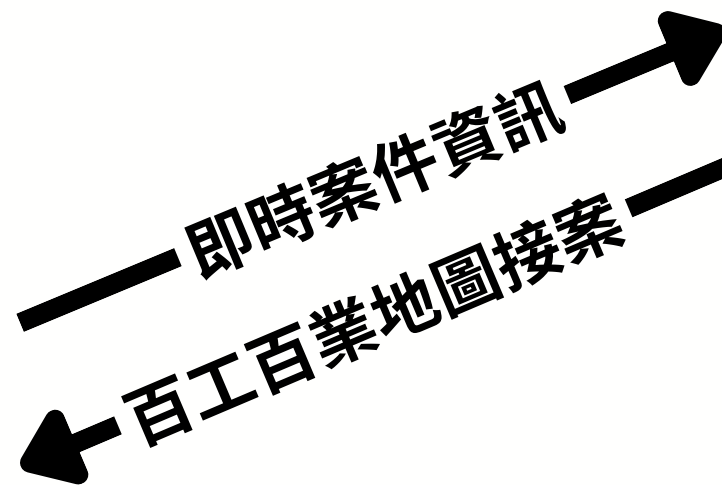
無障礙設計



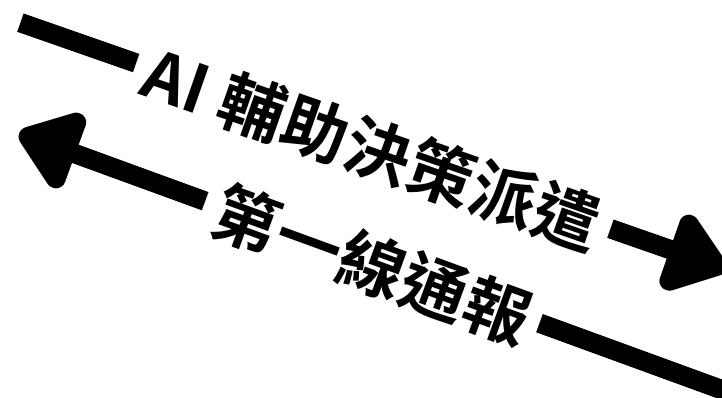
民眾端



指揮中心

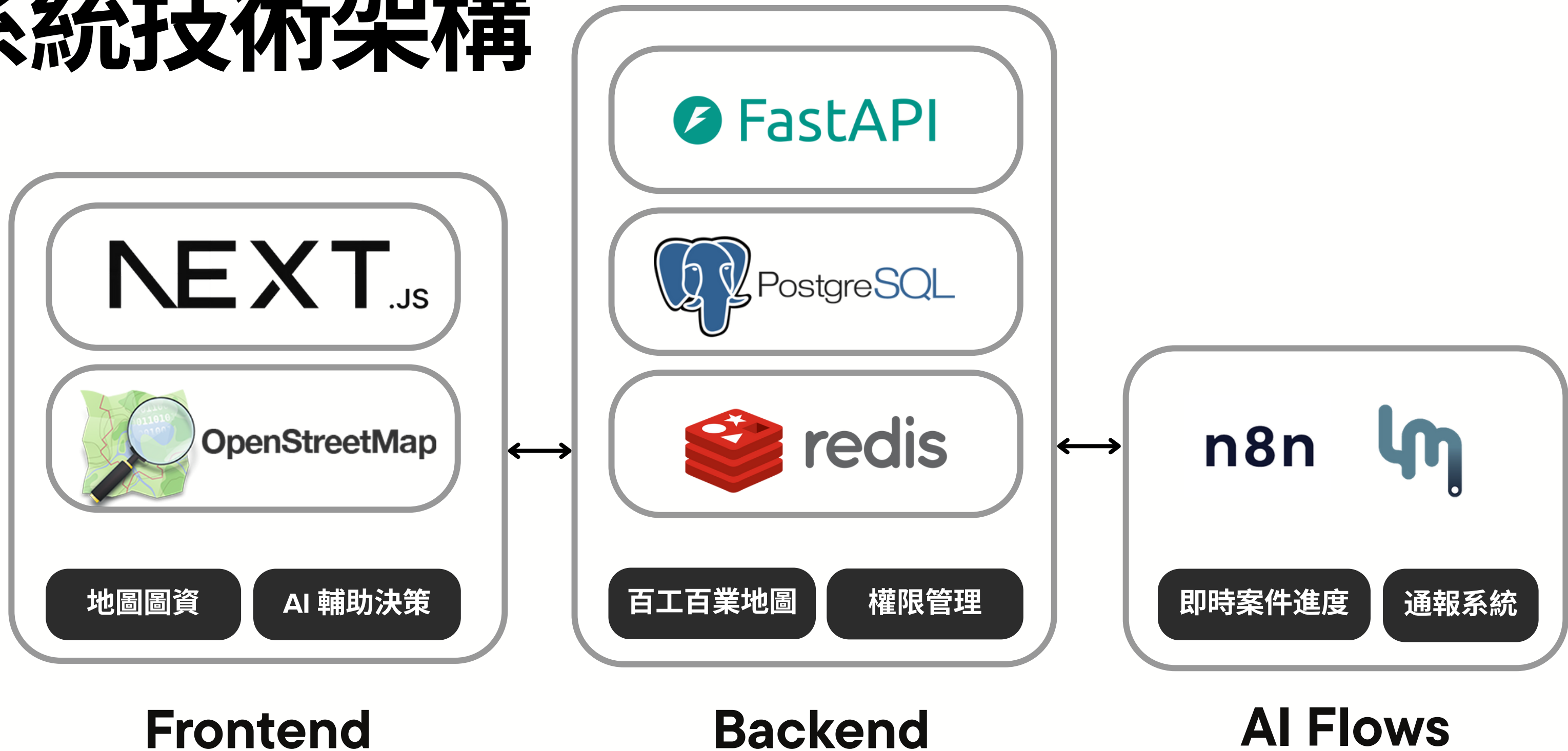


民間企業



第一線人員

系統技術架構



僅需

55秒

解決災害

民眾端

災害通報

- 多模態通報
- AI 輔助填寫
- 訂閱災害



各部會

指派單位

- 自動生成公文
- Line 群組轉發
- 即時追蹤



各部會

彙整資訊

- 生成預期解決時間
- AI 彙整地區災害資訊



localhost

+

-

»

災害通報

上傳災害照片

拖拽照片到此處或點擊上傳

支援 JPG, PNG 格式

標題

發生時間

2025-07-28T15:04

文字敘述

收合

Leaflet | © OpenStreetMap contributors © CARTO



ResQ Map

預期效益&價值



訊息交換加速 speed up !!!

重新定義政府與公民間的資訊流通模式



使用時機、範圍∞擴展

災時以外，我們還能做到些什麼...?



公民協作，邁向永續社會

降低「知」的成本、強化社會韌性





ResQ Map

Present by 映題製造所 intidio.